

Vergossener Schaltregler Serie SU2A Encapsulated switching regulator series SU2A

- | | |
|---|--|
| <ul style="list-style-type: none"> - Hohe Zuverlässigkeit MTBF > 500.000 - Für Printmontage - Wirkungsgrad bis zu 93 % - Ausgangsleistung max. 30W - Kurzschlußsicher - Ohne galv.Trennung - Step-up-Technologie - DIL24-gehäuse | <ul style="list-style-type: none"> - high reliability MTBF > 500.000 h - direct soldering or - efficiency up to 93 % - max. output power 30W - short circuit protection - without galv.isolation - step-up-technology - DIL24-housing |
|---|--|

STANDARD-AUSFÜHRUNGEN / STANDARD MODELS

| | | | |
|--|---------------------------|-----|-------|
| Bestellcode / order code | 1 | | 2 |
| Eingang / input | 4,5-6V | | 9-16V |
| Bestellcode / order code | 2 | 3 | 4 |
| Ausgangsspannung / Output voltage | 12V | 15V | 24V |
| Strom / current | 2 A | 2A | 1A |
| Genauigkeit / accuracy | Typ.1% | | |
| Andere Eingangsspannungen Other output voltages | Auf Anfrage On request | | |
| Andere Ausgangsspannungen Other output voltages | Auf Anfrage On request | | |

Spezifikationen

(nach Aufwärmzeit bei 25° C)

Specification

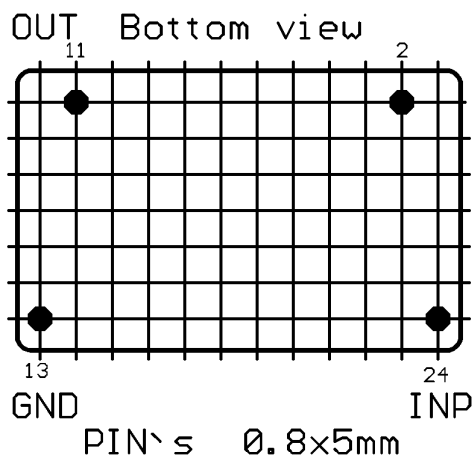
(after warm-up time at 25° C)

| | | |
|--|--------------------------------------|--|
| Regelabweichung | regulation | |
| - bei Laständerung 10 – 90 % statisch | - load variation 10 – 90 % static | typ. $\leq \pm 0,1\%$ (max. 0,2%) |
| dynamisch | dynamic | typ. $\leq \pm 3,0\%$ (max. 5,0%) |
| - bei Eingangsspannungsänderung $\pm 10\%$ | - input voltage variation $\pm 10\%$ | typ. $\leq \pm 0,1\%$ (max. 0,5%) |
| - Rückkehrzeit auf $\pm 1\%$ | - recovery time to $\pm 1\%$ | typ. 300 μ s (max. 500 μ s) |
| - Restwelligkeit | - ripple and noise | < 1% U _{Nenn} |
| Wirkungsgrad bei 5V Eingang | efficiency at 5V input | typ. 12 V $\geq 89\%$ typ. 15 V $\geq 92\%$ |
| Wirkungsgrad bei 12V Eingang | efficiency at 12V input | typ. 24 V $\geq 93\%$ |

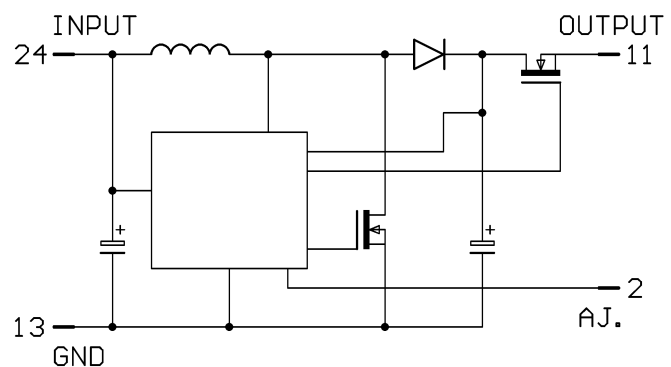
Datenblatt SU2A
Blatt-2-/ 08-07

| | | |
|--|---|---------------------------|
| - Lagertemperaturbereich | storage temperature range | -40°C...+125°C |
| - Betriebstemperaturbereich | operating temperature range | -40°C...+125°C |
| - Leistungsrücknahme ab 85° | derating above 85° | 2,5 %/°C |
| - Temperatur-Koeffizient | temperature coefficient | < 0,01 %/°C |
| - Feuchtigkeit | humidity | 100 % RH |
| - MTBF | MTBF | > 500.000 h |
| Schaltfrequenz | switching frequency | ca./approx. 120 kHz. |
| Kurzschlußsicher durch Strombegrenzung | short circuit protection by current limit | 120-130% I _{NOM} |
| Einstellbereich | adjusting range | +5% - 30% |

Anschlußbelegung/PIN-OUT



Prinzipschaltbild / BLOCK DIAGRAM



Raster/grid: 2,54mm

Abmessungen / dimensions: 32 x 20 x 10,5mm

Technische Änderungen vorbehalten. / Subject to technical changes.

Bestellbeispiel / order example

SR2A - 1 1 1 Gerätetyp / unit type
1 1 2 2 +Eingangsspannung / +input voltage (5 VDC)
3 Ausgangsspannung / output voltage (12 V)

M.Brandner Handels GmbH
Leiterplatten u. elektronische Geräte
Lieferanschrift: Rechnungsanschrift:
Ernst-Abbe-Str. 25 Postfach 4045
72770 Reutlingen 72771 Reutlingen

Handelsregister
Reutlingen
HRB 1626
Geschäftsführer:
Manfred Brandner

Telefon (07121) 9129-0
Telefax (07121) 9129-91
email: info@stromversorgung.de
Internet:
www.stromversorgung.de

Bankverbindungen Reutlingen:
Volksbank (BLZ 640 901 00)
Konto Nr. 123 164 001